



Bundesamt  
für Migration  
und Flüchtlinge

Bundesministerium  
des Innern

# ብዛዕባ ኤሌክትሮኒካዊ ፍቓድ መንበሪ (eAT) ክህልወኩም ዝግባኡ ግንዛባ



[www.bamf.de/eaufenthaltstitel](http://www.bamf.de/eaufenthaltstitel)







# ትሕዝቶ

- |           |  |    |
|-----------|--|----|
| <b>1</b>  | ኤሌክትሮኒካዊ ፍቅድ መንበሪ                                  | 5  |
| <b>2</b>  | ስእልን ምልክት አጻብዕትን                                   | 7  |
| <b>3</b>  | ዝተፈለገ ተወሰኝቲ ድንጋገታት (ዝተፈለገ ኩነታት)                    | 9  |
| <b>4</b>  | ብኢንተርኔት ዝግበር ተግባር መረጋገጺ መንነት                       | 10 |
| <b>5</b>  | ኤሌክትሮኒካዊ ፊርማ                                       | 13 |
| <b>6</b>  | ፍቅድ መንበሪ ከውህቡኹም ዘክእሉ ሓደሽቲ ጠቐምቲ አገልግሎታት             | 15 |
| <b>7</b>  | ብዛዕባ ኣተሓሕዛ ሓበሬታ                                    | 16 |
| <b>8</b>  | ካርዲ ፍቅድ መንበሪኹም እንተተሰርቀ ወይድማ እንተጠፍኦ ከጋጥመኩም ዝክእል ሽግር | 17 |
| <b>9</b>  | ካልኦት ሽግራት እንተተፈጥሩኹ?                                | 18 |
| <b>10</b> | ቤት ፅሕፈትና ነቲ ሽግር ንምፍታሕ ከሉሻዕ ድሉው እዩ!                 | 19 |



# መጻሕፍት

ክሳሥ ሕጂ እቲ በዓል መዘ ቤት ዕሕፈት ወጻኝተኛታት (Ausländerbehörde) ይህበ ዝነበረ ፍቓድ መንበሪ (Aufenthaltserlaubnis)፣ ቀዋሚ ፍቓድ መንበሪ (Niederlassungserlaubnis)፣ ቀዋሚ ፍቓድ መንበሪ ሕብረት ኣውሮጳ ወይድማ ሰማያዊ ካርዲ ሕብረት ኣውሮጳ (Daueraufenthalt-EG ን Blaue Karte EU) ኮይኑ መለሎ መንነትን ፓስፖርትን ብሓደ ኣተሓሒዝኻ ምጥቃዕ (ምልጣፍ) ብዘክእል መልክዕ ዝተዳለወ ነይሩ።

ከም ዓ.ም.ፈ. ካብ ሴፕቴምበር 1/2011 ጀሚሩ ኤሌክትሮኒካዊ ፍቓድ መንበሪ (eAT) ዝተፈላለዩ ናይ ኤሌክትሮኒካ ተግባራት ብምውሳኽ (Aufenthaltserlaubnis) ርእሱ ክኢሉ ክፈጥሩ ካርድ ብዝመስል መልክዕ ተዳልዮ ምሃብ ክጅመር እዩ። እዚ ካርዲ እዚ ንኹሎም ዜጋታት ሳልሳይ ሃገራት፣ ማለት ድማ (ነቶም ዜጋታት ሃገራት ሕብረት ኣውሮጳ ዘይኮኑ) ዝወሃብ እዩ።

ንዜጋታት ሕብረት ኣውሮጳ ከምኡውን ንዜጋታት ስዊዘርላንድን ኣባላት ስድርኦምን ይወሃብ ዝነበረ ፍቓድ መንበሪ ክሳሥ (ካርዲ ፍቓድ መንበሪ (Aufenthaltskarte)፣ ቀዋሚ ካርዲ ፍቓድ መንበሪ (Daueraufenthaltskarte) ወይድማ ፍቓድ መንበሪ ዜጋታት ስዊዘርላንድ) ብመልክዕ ሰነድ ዝተዳለወ እዩ ነይሩ። እቲ ኣድሻ ካርዲ መለሎ መንነት ከም ኩሎም ዓይነት ፍቓዳት መንበሪ ዘጠቓለለ እዩ።

ኣብ ውሽጢ eAT ካርዲ መለሎ መንነት ዘሎ ቺፕ ሓበሬታታት ውልቀሳባት፣ እዚ ድማ ናይ ባዮሜትሪክ ባህርያት ዘለዎም (ስእልታት፣ ዕድሚኡ ሽዱሽተ ዓመትን ካብኡ ንላዕልን ዝኾነ ውልቀሳባት ድማ ክልተ ምልክት ኣባብዕቲ) ከምኡውን ዝኾነ ተወሳኺ መረዳኢታታት ዝሓዘ ማለት እዩ። ብተወሳኺ ድማ እቲ ሓበሬታ ዝሓዘ ቺፕ ናይ ኤሌክትሮኒካ መረጋገዒ ዘለዎ እንትኾን፣ ኤሌክትሮኒካዊ ፊርማ ክቕበል ዝክእል ኮይኑ ዝተዳለወ እዩ።

## ብዛዕባ ኤሌክትሮኒካዊ ፍቓድ መንበሪ ዝፍለጡ መረዳኢታታት

- ከም ዓ.ም.ፈ. ካብ ሴፕቴምበር 1/2011 ጀሚሩ ተግባራዊ ምዃኑ፣
- ኣብዚ ጊዜ እዚ እቲ ኣብ ስራሕ ዘሎ ምልክት ዝተለጠፈሉ መለሎ መንነት ዝተተክኦ ምዃኑ፣
- ንዜጋታት ሳልሳይ ሃገራት (ዜጋታት ሃገራት ሕብረት ኣውሮጳ ንዘይኮኑ) ብደረጃ ኣባል ሃገራት ሕብረት ኣውሮጳ ሓደ ዓይነት ኣወሃህባ ፍቓድ መንበሪ ኣብ ተግባር ምውጻሉ፣
- ብመልክዕ ክፈጥሩ ካርድ ዝተዳለወ ምዃኑ፣
- ብዙሕ መረዳኢታ ክሕዝ ዝክእል ቺፕ ዘለዎ ምዃኑ፣
- ናይ ምጭብርባር ወንጀል ምክልኻል ምእንቲ ክክኣል፣ ዕድሚኡ ሽዱሽተ ዓመትን ካብኡ ንላዕልን ዝኾነ ማንም ውልቀሰብ ዝወሃቦ ፍቓድ መንበሪ ኣብ ዲጂታል ስእልን ምልክት ኣባብዕትን ዝተመስረተ ብምዃኑ ኣብ ማእኸል እቲ ፍቓድ መንበሪን መንነት እቲ መለሎ መንነት ዝሓዘ ሰብን ብዘየማትእን ግልፂ ብዝኾነን ኩነታት ምምስኻር ምክኣሉ፣
- ብጥበብ ኤሌክትሮኒካዊ መረጋገዒ መንነት ብምሕጋዝ፣ ብኢንተርኔትን ብዝተፈላለዩ መሳርሒታትን ተሓጊዝኻ ንግድን ካልኦት ተግባራትን ምፍጻም ዘክእል ምዃኑ፣
- ናይ ዲጂታል ሰነዳት ሕጋዊ ተፈጻምነት ምእንቲ ክህልዎም ኤሌክትሮኒካዊ ፊርማ ክግበረሎም ዘክእል ምዃኑ ዝብሉ እዮም።



# 1 ኤሌክትሮኒካዊ ፍቻድ መንበሪ



### ኤሌክትሮኒካዊ ፍቻድ መንበሪ eAT ንምንታይ ኣድልዩ?

ብድንጋገ ካውንስል ሕብረት ኣውሮጳ፣ ብመሰረት ቁፅርታት 1030/2002 ን 380/2008 ኩሎም ናይቲ ሕብረት ኣባል ሃገራት ኤሌክትሮኒካዊ ፍቻድ መንበሪ ይጥቀሙ። ዕላምኡ ድማ ኣብ ኩሎም ኣባል ሃገራት ንዜጋታት ሳልሳይ ሃገራት ዝወሃቡ ፍቻዳት መንበሪ ሓደ ዝግይነቶም ምእንቲ ክኾኑ በምሕሳብ እዩ። እዚ ኣሰራርሓ እዚ ብመረዳኡ ባዮሜትሪክ ባህሪታት ኣቢሉ እቲ ካርዲ መለለዩ መንነትን ናይቲ መንነት በዓል እቲ መለለዩ መንነትን ትክክል ምዃኑ፣ ዘየማትእን ግልፂ ክኸውንን ብምግባር ተግባራት ምጭብርባር ንምቁፅፃር በምሕሳብ እዩ።

### ክሳብ ሕጂ ኣብ ኣገልግሎት ዘለዉ ፍቻዳት መንበሪ ዘገልግሉ ክሳብ መግዝ እዩ?

ኣገልግሎት እናሃቡ ዘለዉ ፍቻዳት መንበሪ፣ ማለት ድማ ኣብኣቶም ፓስፖርትታትን ተተካእቲ ናይ ጉዕዞ ሰነዳትን ተጠቒሱ ክሳብ ዘሎ ናይ ግዜ ወሰን ኣገልግሎት ክህቡ ዝክእሉ እንትኾን፣ እዚ ድማ እንተበዘሐ ክሳብ ዓ.ም.ፈ. 30.04.2021 ይኸውን።

### ኤሌክትሮኒካዊ ፍቻድ መንበሪ eAT ግዜ ኣገልግሎቱ ክንደየናይ እዩ?


ናይ eAT ዘመን ኣገልግሎት፣ ቤት ዕሕፊት በዓል መዘ. ጉዳይ ወጻኝታት ብዝተዋሀበ ስልጣንን ሓላፍነትን፣ ብመሰረት እቲ ዘውፅኦ ደንብን፣ ብመሰረት እቲ ዝህበ ዓይነት እቲ ፍቻድ መንበሪን ዝውሰን ይኸውን። ናይ ግዜ ወሰን ዘይብሉ ፍቻድ መንበሪ ዝተዋሀበ እንተደኣ ኮይኑ፣ ኣገልግሎት እቲ ካርዲ ንዓርፊት ዓመት ይኸውን። ብድሕሪኡ ዝሕደስ ካሊኦ ካርዲ መለለዩ መንነት ይወሃብ።

**!** ኣስተብህሉ፣ ከምቲ ክሳብ ሕጂ ይሰርሐሉ ዝነበረ ዝርዝር ረጅሐ/ገለጻ ፍቻድ መንበሪ ዝሓቶ ኩሎ፣ በዚ እውን ማንም ሰብ ብeAT ኣገልግሎት ክረክብ ዝክእል፣ ናይ ኣገልግሎት ግዚኡ ዘይሓለፈ ፓስፖርት ወይድማ ኣማራፂ ናይ ጉዕዞ ሰነድ ክቐርብ እንክሎ ጥራሕ እዩ። እቲ eAT ምስቲ ፓስፖርቱን ወይድማ ምስቲ ኣማራፂ ናይ ጉዕዞ ሰነድ ግቡእነትን ተተሓሓዝነትን ዘለዎ ክኸውን ኣለዎ። ስለዚ እቲ ዝሓዝኩምዎ ፓስፖርት ወይ ካልእ ናይ ጉዕዞ ሰነድ ግዚኡ ክይሓለፈ ክተሓደስዎ ኣለኩም።




### ናይ ኤሌክትሮኒካዊ ፍቻድ መንበሪ / ናይ eAT ተግባራት ዝርዝር

1. ምእንቲ ብዘይ ግቡእ ምጥቃም ከይከኣል ንምክልኻል ስእልኹምን ምልክት ኣባብዕትኹምን ኣብ ውሽጢ ቺፕ እቲ eAT ክቕመጥ እዩ ዝግበር። ከምኡ'ውን ብባዮሜትሪክ ኣቢሉ ናይ ውልቂ መፍለዩ መንነት መረዳእታታትኩም ግቡእ ሓለዎ ይግበረሉም።

 ኣስተብህሉ፣ ስእልኹምን ምልክታት ኣባብዕትኹምን ምርኣይ ወይድማ ምምርማር ዝክእሉ ዝምልከቶም ናይ መንግስቲ ኣካላት እዮም፤ ንሳቶም ድማ ፖሊስን ቤት ዕሕፈትን በዓል መዘ. ጉዳያት ወጻኢ ተኻታትን ጥራሕ እዮም። እዞም መረዳእታታት ዝተቐመጡሉ ቺፕ ዘለዎ ክፍሊ ካርዲ ፍሉይ ሓለዎ ከምዝህልዎ ተገይሩ ዝተዳለወ እዩ።

2. ኤሌክትሮኒካዊ ፍቻድ መንበሪ eAT ኣብ ተግባር ካብ ዝወግለሉ ጊዜ ኣትሒዙ፣ ምስቲ ነባር ፍቻድ መንበሪ ተዛመድቲ ዝኾኑ ተወሰኹቲ ድንጋጎታትን ናይ ካልኣት ፍሉይ ኩነታት መግለፂ ዝተገብረሉ ምልክት ተሓቲሙ ኣብቲ ፓስፖርት ከምቀደሙ ኣይልጠፍን። ኣብክንድዚ እቶም መረዳእታታት ኣብ ውሽጢ እቲ ቺፕ ክቕመጡ ምስተገብረ ርእሱ ክኢሉ እንደገና ምስ ቅጥዒ መሰነይታ ክሕተም እዩ። እዚ ቅጥዒ መሰነይታ ድማ ምስቲ eAT ብሓደ ይወሃበኩም።

 ኣስተብህሉ፣ ነቶም ኣብ ውሽጢ እቲ ቺፕ ተኣኪቦም ዝርከቡ መረዳእታታት ምጥቃም ዝክእሉ ዝምልከቶም ናይ መንግስቲ ኣካላት፣ ንሳቶም ድማ ፖሊስን በዓል መዘ.ታት ጉምሩኽን ጥራሕ እዮም።

3. እቲ መፍለዩ መንነት ካብ ዝህበም ኣገልግሎታት እቲ ሓደን ሓደሽን ኣገልግሎት “ብኢንተርኔት መንነትካ ምርግጋፅ” ምክኣል እዩ። እዚ ድማ ኣብ ኢንተርኔት ኳንካ መንነትካ ናይ ምርግጋፅ ሜላ ተባሂሉ ይፍለጥ። እዚ ኣሰራርሓ እዚ ብeAT ኣቢሉ ብገፅ መርበባት ወይድማ ብክልኣት መሳርሒታት ኤሌክትሮኒክስ ብዘይ ምንም ስግኣት ምምዘጋብን ብዘተኣማምን መንገዲ መንነትኩም ምርግጋፅን የክእለኩም እዩ። ብኢንተርኔት ኣቢልኩም ምስ ካልእ ሰብ ርክብ ክትፈጥሩ ከሎኹም እቲ ዝረኽቡኩም ብሓቂ ምስቲ እትደልይዎ ውልቀሰብ ዝተራኽቡኩም ምዃንኩም ብኢንተርኔት መንነትካ ብናይ ምርግጋፅ ሜላ ርግፀኛ ምዃን ትክእሉ ኢኹም። እዚ ናይ መረጋገዒ ሜላ ንናይ ውልቃዊ መረዳእታታት ዘተኣማምን ሓለዎ ይህብ እዩ።

 ኣስተብህሉ፣ ኣየናይ ውልቃዊ መረዳእታትኹም ንካልእ ክተሓላለፍ ከምዝክእል ኣየናይ ድማ ክተሓላለፍ ከምዘይክእል እትውስንዎ ባዕልኹም ኢኹም።

4. እቲ ሓደሽ ናይ ኤሌክትሮኒክ ፊርማ ከምቲ ናይ ኢድ ፊርማ ሕጋዊ ተፈጻምነት ኣለዎ። እዚ ፊርማ እዚ ቀሊልን ምቕውን ካብ ምዃኑ ንላዕሊ ብኢንተርኔት ኣብ ዝግበሩ ስምምዕን ማመልክቻታትን ከምቲ ዝሰፈረ ናይ ኢድ ፊርማ ብሕጊ ተፈጻምነት ኣለዎ። ስለዝኾነ ድማ በኮምፒዩተር ብምፅሓፍ፣ ኣብ ወረቐት ሓቲምካን ብኢድካ ፈሪምካን ብፖስታ ምልኣኽ ኣድላዩ ኣይኸውንን።

### ኣብ ውሽጢ እቲ (eAT) ኤሌክትሮኒካዊ ፍቻድ መንበሪ ዝርከብ ቺፕ ከመይ ዝበሉ ሓበሬታታት ይርከቡ?

ኣብቲ ካርዲ መለለዩ መንነት ተሓቲሞም ዝርከቡ ሓበሬታታት (ንኣብነት ስም፣ ስም ወላዲ፣ ኣድራሻ ወ.ዘ.ተ.) እንትኾኑ እዞም ሓበሬታታት ኣብ ውሽጢ እቲ ቺፕ ብመልክዕ ዲጂታል ተቐሚጦም እዮም። ብተወሳኺ ድማ ኣብ ውሽጢ እቲ ቺፕ፣ ዳታ ባዮሜትሪክ (ምልክት ኣባብዕትን ስእል ን) ከምኡ'ውን ዝኾኑ ተወሰኹቲ ድንጋጎታት (ፍሉይ ኩነታት) ተቐሚጦም ይርከቡ።




# 2 ስእልን ምልክት አፃብዕትን



እቲ ስእሊ ብመልክዕ ኤሌክትሮኒክ ኣብ ውሽጢ እቲ ቺፕ ዝተቐመጠ እንትኸውን ኣብቲ ካርዲ መለለዩ መንነት'ውን ተሓቲሙ ይርከብ። እቲ ስእሊ ከዛም ዝስዕቡ መምዘኒታት ዘማልኦ ክኸውን ኣለዎ።

- ናይ ቀረባ ግዜ ክኸውን ኣለዎ፤
- ምሉእ ገፅኩም ፊት ንፊት ክርከ ኣለዎ፤ ገፅኩም ምሉእ ንምሉእ ምእንቲ ክርከ ክሽፈን የብሉን፤ ብጎኒ ዝተላዕለ'ውን ክኸውን የብሉን፤
- ኣብ እምነት ዝተመስረተ መጎልበብ ርእሲ፣ ገጽካ ከይርከ ዝክልክል ክሳብ ዘይኮነ ፍቓድ እዩ፤
- ኣዲንትኹም ዝተኸፍቱን ብግልፂ ዝርከቡን ክኸኑ ኣለዎም፤
- ከም ሕክምና/ሕማም ዝኣመሰለ ዝተፈልየ ምክንያት እንተጋጢሙ ብዝተፈልየ ኩነታት ተራእዩ ክፍቀድ ይከኣል ይኸውን እዩ።

 ስእልኹም ብዝምልከት ክማልኡ ብዛዕባዘለዎም መምዘኒታት ተወሳኺ መረዳኢታ እንተደለኹም ነዚ ዝስዕብ መርበብ ሓበሬታ ተወክሉ።  
[www.bmi.bund.de](http://www.bmi.bund.de)

ኣባል ሕብረት ኣውሮጳ ካብዘይኮነ ዓዲ ዝመፅእ ዝኾነ ወፃኢተኛ፣ ዕድሚኡ 6 ዓመትን ካብኡ ንላዕልን እንተኾይኑ ኣብ ውሽጢ ናይቲ ካርዲ መለለዩ መንነት ቺፕ ክልተ ምልክት ኣፃብዕቲ ክኣቱ ይግበር። በዚ መንገዲ እዚ ድማ ኣብ መንጎ እቲ መለለዩ መንነትን እቲ በዓል ዋናን ብዘየቐቐዕን ግልፂ ብዝኾነን መንገዲ ምምስኻር ብምክኣል ካብ ተግባራት ምጭብርባር ንምክልኻል የገልግል እዩ።



**ምልክታት አባባታት ካብ eAT ወፃኢ ብቐዋምነት ክዕቀቡ ይግበርዮ?**

ካብ ቤት ዕሕፈት በዓል መዘ. ጉዳይ ወፃኢተኛታት ምልክታት አባባታትኹም ብመልክዕ መረዳኢታ ተዓቂቦም ዝቐመጡ፣ ናይ eAT ካርድኹም ክሳዕ እትቐበሉሉ ግዜ ጥራሕ ይኸውን። ብድሕራሕ እቲ በዓል መዘ. ነቶም መረዳኢታ ምልክታት አባባታትኹም ንሓዋሩ ከምዘስረዙ ይገብር። ነቲ ናይ eAT ካርዲ ዝሕትም ፌደራላዊ ቤት ዕሕፈት ሕትመት እንተኾነኳ ነቶም መረዳኢታትኩም ኣይእክብን። ሃገር ለኽ ማእኸል መረዳኢታ ንምቁጃም ዘኸኸል ናይ ኣዋጅ ሕጊ የለን።

**እቲ ካብ ውሽጢ ኤሌክትሮኒካዊ ፍቓድ መንበሪ eAT ቺፕ ዝርከብ ስኬልን ምልክት አባባታትን ምርኣይን ምፅራይን ዝኸኸል ኣካል መንዮ?**

ናይቲ ፍቓድ መንበሪ ሕጋውነትን ናይቲ በዓል ዋና መንነትን ምፅራይ ምእንቲ ክኸኸሉ ነቲ ስኬል ኮነ ነቶም ምልክታት አባባታት ክርእዩ ክፍቀደሉም ዝግብእም ሰበሰልጣናት፣ ንላቶም ድማ ፖሊስን በዓል መዘ. ቤት ዕሕፈት ጉዳይ ወፃኢተኛታትን ጥራሕ እዮም። እዚ ንምፍፃም ድማ እቲ ኤሌክትሮኒካዊ ፍቓድ መንበሪ (eAT) ንዝምልከቶ በዓል መዘ. ክቐርብ ኣለዎ። ነዚ ሓበሬታ ካብ መስመር ኢንተርኔት ምንባብ ኣይከኣልን።

ካብ ቦታ ናብ ቦታ ዝተሓላለፉ መረዳኢታታት ኮነ eAT ዓለም ለኻዊ መምዘኒ ብዘማልኡ ኤሌክትሮኒካዊ ናይ ሓበሬታ ኮዳት ዝተሓለዉ እዮም። ብeAT ተዓቂቡ ዝርከብ ሓበሬታ መን እንታይ ክርኢ ከምዘኸኸል ብመምርሒ እቲ ስልጣን ዘለዎ ቤት ዕሕፈት ዝተወሰነ እዩ።

**ምልክታት አባባታት ዝውሰዱ ብኸመይ እዮ?**

ፍቓድ መንበሪ ንምርካብን በዓል መዘ. ቤት ዕሕፈት ጉዳይ ወፃኢተኛታት ዘመልክት ዝኾነ ሰብ ምልክት አባባታቱ ይውሰድ። እቲ ምልክት አባባታት ዝውሰድ፣ ዝኾነ ዓይነት ቀለም ብዘዮድልዮ ስነን መግበሪ መሳርሒ ይኸውን። መብዛሕትኡ ግዜ ናይ ክልተ አባባታት ምልክት ናይ ሕድሕዶም ሰበሰበተ ሻዕ ይውሰድ። ካብቶም ዝተወሰዱ ምልክታት እቶም ዝሓሹ ተመሪፃም ካብ ስራሕ ይውዕሉ።

**ካብዮኛት አባባታት እዩ እቲ ምልክት ዝውሰድ?**

ብመሰረቱ ናይ ክልተኣን ኣእዳው አባባታት መመልከቲቶ ንeAT ኣገልግሎት ምልክተን ክውሰድ ይከኣል። ኣድላዩ ኮይኑ እንተተረኺቡ ብዘይካ እታ ሕንጥልሕንጥሊቶይ ካብቶም ካልኣት አባባታትኹም ምልክታት ክውሰዱ ይከኣል እዩ።





# 3 ተወሰኝቲ ቅድመ ኩነታት (ፍሉይ ኩነታት)



ተወሰኝቲ ቅድመ ኩነታት (ፍሉይ ኩነታት) ምስቲ ፍቓድ መንበሪ ብሓደ ተዋሂቦም እንተኾይኖም፣ ነቶም መረዳኢታታት ኣብቲ ቺፕ ይዕቅቦም። መሊሱ'ውን ኣብቲ ቅጥዒ መሰነይታ ክሕተሙ ተገይሩ ኣብቲ መለለዩ መንነት “ነቲ ቅጥዒ መሰነይታ ርኣዩ” „siehe Zusatzblatt“ ዝብል መመላኸቲ ይልጠፈሉ። ኣብ ተወሰኝቲ ቅድመ ኩነታት (ፍሉይ ኩነታት) ለውጢ እንተደኣ ተገይሩ ሓድሽ ተወሳኺ ቅጥዒ ተሓቲሙ ይወሃቡ። ኣብቲ ቺፕ ኣብ ዘለዉ ሓበሬታታት'ውን እቲ ኣድላዩ ዝኾነ ለውጢ ይግበረሉም። እዚ እንትግበር ድማ ብምክንያት እቲ ለውጢ ሓድሽ ናይ eAT ካርዲ ምውፃእ ኣድላዩ ኣይኸውንን።

**!** ኣስተብህሉ፣ ነዞም ተወሰኝቲ ቅድመ ኩነታት ክርእዩ ወይ ክቆፃፀሩ ዝክእሉ ክም ፖሊስን በዓል መዘ. ጉምሩኽን ዝኣመሰሉ ዝምልከቶም ኣካላት መንግስቲ ጥራሕ እዮም። ነዚ ንምግባር ናይ eAT ካርዲ ንዝምልከቶ በዓል መዘ. ክቐርብ ኣለዎ። ነቲ ሓበሬታ ብኢንተርኔት ምርኣይን ምንባብን ኣይከኣልን።



# 4 ብሊንተርኔት መንነትካ ናይ ምርግጋፅ ተግባር



## ብሊንተርኔት መንነትካ ናይ ምርግጋፅ ኣገልግሎት እንታይ እዩ?

ብሊንተርኔት መንነትካ ናይ ምርግጋፅ ኣገልግሎት ኣብ ዝወሃበሉ ቦታ ኩሉ፣ ብሊንተርኔት ኮነ ብካልኦት ተመሳሳልቲ ኣገልግሎት ዝህቡ መሳርሒታት 6 ኣሃዝ ዘለዎ ዝኾነ ቁፅሪ ፒን ብምእታው ብቲ ሓድሽ ኣገልግሎት ምጥቃም ትክክል ኢኹም።

ነዚ ጌርካ ብመስመር ኢንተርኔት ዋጋ ዕዳጋ ንምፍፃም፣ ከምኡ'ውን ኢንሹራንስታት፣ ባንኪታት፣ ናይ ኢሜል ወሃብቲ ግልጋሎት ብዝኾነ ትካላት፣ ዝተፈላለዩ ናይ ኢንተርኔት ማሕበራዊ መርበባት ሓበሬታ (soziale Netzwerke) ዝህቡ ኣገልግሎታት ምርካብ ትክክል። ናይ መንግስቲ ቦዓል መዘ. ቤት ጽሕፈታት እንተኾነኳ ንመጻኢ ነዚ ከምዚ ዝበለ ናይ ኢንተርኔት ኣገልግሎት እናወሰኹ ከምዝኾዱ ይእመን። ነቲ eATኹም ብምጥቃም ናይ ተሽከርካሪ ማኪና ኢንሹራንስ ምእታውን ኣብቲ ዝምልከቶ ናይ መንግስቲ ቤት ፅሕፈት ምምዘጋብ ብመስመር ኢንተርኔት ጌርኩም ብቐሊሉ ምፍፃም ትክክል ኢኹም። ነቶም ሃለኻ ዘበሉ ቅጥራታት ኢንተርኔት ብምምላእ ወይድማ ጉዳይኩም ንምፍፃም ናብ ቤት ፅሕፈት መግስቲ ብምኻድን ተራ ብምፅባይን ኣብኡ ኮፍ ኢልኩም ቅጥራታት ብምምላእ እተጥፍእዎ ግዜ ኣይክህልውን እዩ።

## ብቲ ሓድሽ ብሊንተርኔት መለለዩ መረጋገጫ መንነት ሜላ ክጥቀም ዝክእል መን እዩ?

ብቲ ሓድሽ ብሊንተርኔት መለለዩ መንነት መረጋገጫ ሜላ ክጥቀሙ ዝክእሉ ዕድሚኦም 16 ዓመትን ካብኡ ንላዕልን ዝኾኑ ውልቀሰባት እዮም። ይኹንእንበር፣ ነዚ ኣገልግሎት ምጥቃም ወይ ዘይምጥቃም መሰል ኣለኩም። እንተደሊኹም ኣብ ዝደሊኹምዎ እዋን ነቲ ኣገልግሎት ምጥቃም ካብ ምክኣልኩም ብተወሳኺ ሓሳብኩም እንተለዊጥኩም'ውን ክተቋርፅዎ ትክክል ኢኹም።

## ብሊንተርኔት መለለዩ መንነት መረጋገጫ ሜላ ከመይ ጌርካ ምጥቃም ይክኣል?

ብeAT መንነትኩም ምእንቲ ምርግጋፅ ክትክእሉ ብሊንተርኔት መንነትካ ናይ መረጋገጫ ሜላ ኩሉሻዕ ንኣገልግሎት ክፋት ኮይኑ ክርከብ ኣለዎ።

- ካርዲ መንበቢ መሳርሒን ድራይቨር ሶፍትዌርን፣ ነቲ ኤሌክትሮኒካዊ ፍቓድ መንበሪ ናይ eAT ካርድኹም ምስ ኮምፒዩተርኩም ክትጥቀሙ እንተደሊኹም ነቲ ካርዲ መንበቢ መሳርሒን (እቲ ዝሰማማዕ መሳርሒ ኣብ ዕዳጋ ኮምፒዩተር ይርከብ እዩ) ከምኡ'ውን፣
- እቲ ናይ eAT ካርድን እቲ ኮምፒዩተርን ምእንቲ ክናበቡ፣ „AusweisApp“ ዝተባህለ ድራይቨር ሶፍትዌር የድልየኩም እዩ። ነዚ ሶፍትዌር እዚ ካብ መርበብ ሓበሬታ [www.ausweisapp.bund.de](http://www.ausweisapp.bund.de) ወሲድኩም ኣብ ኮምፒዩተርኩም ምፅፃን ትክክል ኢኹም።

ናይ ውልቀሰብ ምስጢራዊ መለለዩ ቁፅሪ ደብዳቤ (ፒን-ደብዳቤ) ናይ ኤሌክትሮኒካዊ ፍቓድ መንበሪ ካርዲ eAT ክወሃበኩም እንተደሊኹም፣ ምስ ኣመልካትኩም እቲ ቁፅሪ ፒን ደብዳቤ ዝበሃል ክለኣኻልኩም እዩ። ብቲ ፒን ደብዳቤ ኣቢሉ ድማ 5 ኣሃዛት ዘለዎ ናይ ውልቅኹም ቁፅሪ መለለዩ፣ 10 ኣሃዛት ዘለዎ ናይ ፒን መክፈቲ ቁልፌ (PUK)ን ኣድላዩ ኮይኑ ክርከብ እንክሉ





ድማ ብሊንተርኔት መንነትና ናይ መረጋገጫ ኣገልግሎት ምቁራፅ ዘክእል ምስጢራዊ መሕለፍቃል ክለኣኹልኩም እዩ።

**ምስጢራዊ ውልቀ ቁፅሪ መለለዩ መንነት (ቁፅሪ-ፒን)**



ኣስተብህሉ፤

እዚ ዝለኣኹልኩም በዓል 5 ኣሃዝ ቁፅሪ ፒን ግዚያዊ (Transport-PIN ተባሂሉ ይፍለጥ)፤ ዝወሃብ ስለዝኾነ ድማ ነቲ ናይ eAT ካርዲ ምስተቐበልኩም ባዕልኹም ብዝመረፀኩምም ብኻልእ በዓል 6 ኣሃዝ ቁፅሪ ፒን ክትትክእዎ ኣለኩም።

ነቲ ቁፅሪ ፒን ቦቲ ምሳኹም ዘሎ መንበሲ ካርዲ ባዕልኹም ክትቅይርዎ ወይድማ ቦቲ ጉዳይኩም ዝከታተል ቤት ፅሕፈት ጉዳይ ወፃኢተኛታት ክተቐይርዎ ትክእሉ ኢኹም። ነቲ ፒን ክሳብ ዝደለኹምም ግዜ ኣብዝደለኹምም እዋን ብኻልእ ሓድሽ ፒን ክትልውጥዎ ትክእሉ ኢኹም። ኩሉሻዕ ብ ብሊንተርኔት ኳንኩም ብመረጋገጫ መንነትኩም ክትጥቀሙ እንከለኹም ነቲ በዓል 6 ኣሃዝ ቁፅሪ ፒንኩም ክትጥቀሙ ኣለኩም።

ምስጢራዊ ናይ ውልቀ ቁፅሪ መለለዩ መንነት (ቁፅሪ-ፒን) መክፈቲ ቁልፊ (PUK)፤

ብተኸታታሊ ሰለስተ ግዜ ዝተጋደ ፒን እንተኣቲኹም፤ ካርድኹም ነቲ ዝህቦ ኣገልግሎት የቋርፅ እዩ። እቲ ናይ ፒን መክፈቲ ቁልፊ ናይቲ ኣገልግሎቱ ዝተቋረፀ ቁፅሪ ፒን መሊሱ በምክፋት ክምዘገልግል ይገብር።

ኣገልግሎት ምቁራፅ ዘክእል ምስጢራዊ መሕለፍቃል፤

እቲ ኤሌክትሮኒካዊ ናይ ፍቓድ መንበሪ መሕለፍቃል ናይ eAT ካርድኹም እንተጠፊኡ ወይ እንተተሰሪቐ ነቲ ዝህቦ ኣገልግሎት ሽዕኡ ቦቲ ብሊንተርኔት ዝወሃብ ናይ መንነት መረጋገጫ ኣገልግሎት ኣቢልኩም ክተዕዕውዎ ኣለኩም። ነዚ ክገብሩ ዝክእሉ ድማ ነዚ ጉዳይ ተባሂሉ ብዝተዳለወ መስመር ስልኪ ደዊልኩም ብምንጋር ወይድማ ናብቲ ጉዳይኩም ዝከታተል ቤት ፅሕፈት ጉዳይ ወፃኢተኛታት ብምኻድ ነቲ ኣገልግሎት ክዕፁ ዝክእል ምስጢራዊ መሕለፍቃል ብምንጋር ይኸውን።

**ንናይ ውልቀ ሓበሬታ ዝግበር ሓለዎ**

ነቲ ቁፅሪ ፒን፣ ቁልፊ መክፈቲ ፒንን (PUK) ኣገልግሎቱን ንምቁራፅ ዘክእል መሕለፍቃል ኣብቲ ናይ eAT ካርድኹም ክይትጽሕፉ ተጠንቀቐ።

**ስም ብርዲ (Pseudonym) እንታይ ማለት እዩ?**

ነቲ ናይ ውልቀ መረጋገጫ መንነት መረዳእታኹም ክይገለፀኩም ናይ eAT ካርድኹም ብምጥቃም፣ ንኣብነት ኣብ መርበባት ሓበሬታ፣ ርእሰኹም ምስካልኦት ክተፋልጡ ትክእሉ ኢኹም። ነዚ ተግባር ኣብ ውሽጢ ካርዲ eAT ዘሎ ቺፕ ንመንነትኩም ዘመልክቱ ውልቃዊ መረዳእታት ክይተገልፁ ምስቲ ኣገልግሎት ዝህብ መርበብ ሓበሬታ ምርኻብ ዘክእል ስም ብርዲ ብምፍጣር ከም ተጠቃሚ የፋልጠኩም እዩ። እቲ ሽዱሽተ ኣሃዝ ዘለዎ ቁፅሪ ፒን ከምቲ ልሙድ ኣጠቓቕማ ናይቲ እቶ (log-in) ክይዲ ኣሰራርሓ ኣዝዩ ቀሊል ኣብ ምዃኑ ንላዕሊ ንሓደጋ ዘለዎ ተጋላፅነት ድማ ኣዝዩ ትሑት እዩ።

**ዕድመን መንበሪ ቦታን ምፅራይ እንታይ የመልክት?**

ኣብ መስመር ኢንተርኔት ዘገልግሉ ሓድሓደ ወሃብቲ ኣገልግሎት፣ ናይቲ ተጠቃሚ ውልቀሰብ ዕድመን ኣድራሻ መንበሪን ምፅራይ ይደልዩ እዮም። ነዚ ድማ እቲ eAT፣ ናይ ዕድመ ወይድማ ናይ መንበሪ ኣድራሻ ትክክለኛነት ናይ ምፅራይ ተግባር ይፍፅም። ዕድመ ብዝምልከት እቲ eAT ኣብ ክንዲ ሙሉእ ዕለት ትውልዲ፣ ወርሕን ዓመተ ምሕረትን ከምዝፍለጥ ምግባር እቲ ዘተሓላልፎ መረዳእታ ናይቲ በዓል ካርዲ eAT ዝድለ ዕድመ (ንኣብነት፡- 16 ዓመት) ዝመልኦ ምዃኑ ጥራሕ እዩ።



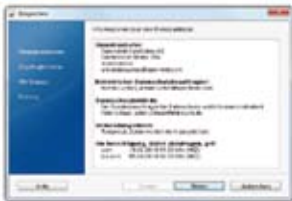
ናይ መንበሪ ኣድራሻ ትክክለኛነት ምዕራይ ብዝምልከት እቲ ውልቀሰብ ብዝሃዕ ናይቲ መንበሪ ኣድራሻ ከባቢ ወይድማ ኣብቲ ክልል ብነባሪነት ዝተመዘገበ ምዃኑ ምርግጋዕ ጥራሕ እዩ።

እዚ ድማ በዝሒ መረዳኢታ ንምንካይን ነቲ ወሃቢ ኣገልግሎት ዝተሓላለፉ መረዳኢታታት ኩሎም ነቲ ዝድለ ኣገልግሎት ግድን ኣድለይቲ እዮም ዝተባህሉ ጥራሕ ክኾኑ ምግባር እዩ።

### ብሊንተርኔት መንነትካ ናይ ምርግጋዕ ሜላ ብዛዕባ ምጥቃም፣ ንኣብነት - ብሊንተርኔት ዋጋ ዕዳጋ ምክያድ ብዝምልከት



ብመጀመርያ ኣብቲ ኣብ ሊንተርኔት ዘሎ ነጋዳይ ኣቕሓ ትመርፀ። እቲ ነጋዳይ ድማ ናይቲ ዋጋ ዕዳጋ ዝተሰማማዕኹምሉ ውዕል ንምፍጻምን ነቲ ኣቕሓ ምስቲ ቅብሊት ምእንቲ ክሰድደልኩምን ስምኩምን ኣድራሻኹምን ክረክብ ኣለዎ። ነዚ መረዳኢታ እዚ ብሊንተርኔት መንነትካ ብናይ ምርግጋዕ ሜላ ነቲ ነጋዳይ ክትልእኹሉ ትክእሉ ኢኹም።



እቲ መረዳኢታ ቅድሚ ምትሕልላፉ እቲ ኣብ መስመር ሊንተርኔት ዘሎ ነጋዳይ ቦቲ ናይ eAT ፍቓድ ሰርተፊኬት ኣቢሉ ይፋለጠኩም። ናትኩም eAT ድማ ነቲ ናይቲ ነጋዳይ eAT ትክክለኛነት መርጫሩ የረጋግፅ። እቲ ነጋዳይ ብወገኑ ብናይ ባዕሉ ኣሰራርሓ እቲ ናትኩም eAT ሕጋዊ ተቐባልነት ዘለዎ ምዃኑ የረጋግፅ።



ኣየኖት መረዳኢታታት ምትሕልላፍ እትደልዩ ወይ ዘይትደልዩ ምዃንኩም ቦቲ ኣብ ሊንተርኔት ዝክፈት መሰኮት መምረባ ውሽጢ ደሊኹም ምልክት ትገብሩ። ብድሕሪኡ ነቲ 6 ኣሃዝ ዘለዎ ቁፅሪ ፒን ምስኣእተኹም እቲ መረዳኢታ ናብቲ ነጋዳይ ክተሓላለፍ ተሰማማዕኹም ማለት እዩ። እቲ መረዳኢታ ናይ ምትሕልላፍ ተግባር ብምስጢራዊ ኮድ ኣቢሉ እዩ ዝፍፀም።

ዋጋ ዕዳጋ ንምግባር ፍቓደኛ ከምዝኾንኩም ዝገልፅ ርእሱ ዝኾነኣለ ዝተፈልየ መረጋገባ ክትህቡ ከለኹም እቲ ውዕል ተፈጻሚ ኮይኑ ማለት እዩ።

**!** ኣስተብህሉ፣ ኣብዞም ዝስዕቡ መዓልታታት ነቲ ሓድሽ ፍቓድ መንበሪኹም ኬድኩም ክትቅበሉ ከለኹም፣ ብሊንተርኔት ምጥቃም ትደልዩይ? ተባሂልኩም ክትሕተቱ ኢኹም። ነቲ ውሳኔኹም መሰረት ብምግባር ድማ እቲ ብሊንተርኔት ናይ መረጋገባ ኣገልግሎት ክፋት ወይድማ ዕፁው ክኸውን ይግበር። ዝኾነ ኮይኑ፣ ኣብ ዝደለይኩምዎ ግዜ ሓሳብኩም እንተቐየርኩም ብቤት ፅሕፈት በዓል መዘ ፖ-ዳይ ወጻኢተኛታት ኣቢልኩም እቲ ብሊንተርኔት መንነት ናይ መረጋገባ ኣገልግሎት ክፋት ክግበረልኩም ወይ ክዕደ ምግባር ትክእሉ ኢኹም።



# 5 ኤሌክትሮኒካዊ ፊርማ፣

ናይ eAT ካርድኹም ናይ ኤሌክትሮኒካዊ ፊርማ ምእታው ከምዘክእል ኮይኑ ኣብቲ ተቐባልነት ዘለዎ ናይ ኤሌክትሮኒካ ፊርማ Qualified Electronic Signatures (QES) ዝተባህለ ናይ ኣሰራርሓ ሜላ ተመስሪቱ ዝተዳለወ እዩ። ይኹንንጎር ኤሌክትሮኒካዊ ፊርማ ንምጥቃም ነቲ ኣገልግሎት እትኸፍትዎ ወይ እትዓዕውዎ ባዕልኹም ኢኹም።



## ኤሌክትሮኒካዊ ፊርማ ከመይ እዩ?

ንኣብነት ብመልክዕ ዲጂታል ዝቐረበ ናይ ውዕል ሰነድ ኤሌክትሮኒካዊ ፊርማ ምስተገበረሉ ሕጋዊ ተፈጻሚነት ይህልዎ። እዚ ክኸውን ዝከኣል ድማ እቲ ልሙድን ብሰፊሑ ዝስርሓሉ ናይ ኢድ ፊርማ፣ ሰርተፊኬት ፊርማ (Signaturzertifikat) ተባሂሉ ባዕሉ ምህላዕ ምህላዕ ስለእተተክእ እዩ። እቲ ሰነድ ክልቲኦም ወገናት ተሰማሚዖሙሉ ዲጂታል ፊርማ ምስ ተገብረሉ ለውጢ ተገይርዎ እንተኾይኑ፣ እቲ ተቐባሊ ውዕል ቦቲ ናይ ኤሌክትሮኒካ ፊርማ ኣቢልካ ነቲ ዝተገብረ ለውጢ ከምዝፈልጦ ይግበር።

eAT ኣብ ሰነዳት ናይ ዲጂታል ፊርማ ምግባር ከምዘክእል ኮይኑ ዝተዳለወ እዩ። ኣብ ሰነዳት ናይ ዲጂታል ፊርማ ምግባር ምእንቲ ክከኣል እቲ ሜላ መረጋገጻ መንነት ብኢንተርኔት ንኣገልግሎት ክፋት ክኸውን ኣለዎ።

## ነቲ ናይ ፊርማ ኣገልግሎት ከመይ ጌርካ ምጥቃም ይከኣል?

ነቲ ካርዲ eAT ዝወነነ ማንም ሰብ ነቲ ናይ ፊርማ ኣገልግሎት ክጥቀም ዝክእል ብናይ ባዕሉ ድልዩት ጥራሕ እዩ። ነቲ ኣገልግሎት ንምርካብ ድማ ዝተፈልየን ነዚ ተግባር ዘገልግል ሰርተፊኬት ፊርማን ኣብ ኢድ ክተሓዝ ዝክእል ካርዲ መንበቢ መሳርሒ ምግባእ የድሊ። ዋግኡ ግና ካብ ቦታ ናብ ቦታ ይፈላለ እዩ።



**ሰርተፊኬት ፊርማ (Signaturzertifikat)፣**

ናይ ፊርማ ሰርተፊኬት ሕጋዊ ፍቓድ ዝተዋህቦ ወሃቢ ኣገልግሎት ፊርማ ካብቲ Zertifizierungsdiensteanbieter ተባሂሉ ዝፅዕዕ ትካል ክትዕድጉ ትክእሉ ኢኹም። ናይ ዞም ኣገልግሎት ወሃብቲ ትካላት ዝርዝር ስም ኣብ መርበብ ሓበሬታ ፌደራል ኤጀንሲ ([www.nrca-ds.de/en/index\\_e.html](http://www.nrca-ds.de/en/index_e.html)) ኣብ ውሽጢ እቲ „Akkreditierte ZDA“ ዝብል ርእሲ ክትረክቡ ትክእሉ ኢኹም። ነቲ ኣገልግሎት ንምጥቃም ነቲ ናይ ፊርማ ሰርተፊኬት ሶፍትዌር ኣብ eAT ካርድኹም ክትዕድንዎ ኣለኩም።

**ናይ ፊርማ-ፒን (Signature-PIN)፣**

ኤሌክትሮኒካዊ ፊርማ ንምጥቃም፣ ነዚ ተግባር'ዚ ተባሂሉ ዝተዳለወ ርእሱ ዝኸኣለ ናይ ፊርማ ፒን የድልየኩም እዩ። ናይ ፊርማ ሰርተፊኬት ሶፍትዌር ካርድኹም መለስኩም ክትዕድኑ ከለኹም ነቲ ፒን ባዕልኹም ክትመልእዎ ኣለኩም።

**ብኢድ ክተሓዝ ዝክእል ናይ ካርዲ መንበቢ መሳርሒ፣**

ናይ ቁዕሪ ኮድ ክርኢ ዝክእልን (Display) ክነኻኸኑ ዘየድልዮም ርክባትን ክቕበልን ብኢድ ክተሓዝን ዝክእል ናይ ካርዲ መንበቢ መሳርሒን (PIN-Pad) የድልየኩም እዩ። ብዛዕባ ኣጠቓቕቓ እቲ ሶፍትዌር ነቲ መምርሒ ተወክሱ።





# 6 ፍቻድ መንበሪ ከውህቡኹም ዝኸእሉ ሓደሽቲ ጠቐምቲ ኣገልግሎታት

## ብኢንተርኔት መንነትካ ናይ ምርግጋዕ ኣገልግሎታት፣



ብኢንተርኔት ምምዘጋብ፣ ንመጀመርታ ጊዜ ኣብ ሓደ ናይ ኢንተርኔት ኣገልግሎት ወሃቢ ትኅል ክትምዘገቡ ክለኹም መንነትኩም ዘረድኡ ዝተፈላለዩ መረዳኢታታት ክትህቡ ትከተቱ ኢኹም። እቲ ትከተትዎ ድማ ስምኩም፣ ከክምኩነታቱ ድማ ምሉእ ኣድራሻኹም ክኸውን ይኸእል። ከም መረዳኢታታት ብናይ eAT ካርድኹም ኣቢልኩም ብቐሊሉ ባምትሕልላፍ መንነትኩም ምርግጋዕ ትኸእሉ ኢኹም።



ዝተፈላለዩ መሳርሒታት ብምጥቃም መንነትኩም ምርግጋዕ ብዛዕባምኸእል፣ ናይ ኢድ ብኢድ መሸጢ መሳርሕን መረዳኢታ ወሃቢ መሳርሕን ዝህብዎ ኣገልግሎት ብቐፃሊ ዝበለፀ እናተስፋሕፍሐ ከምዝኸይድ ይእመን። በዚ ንምጥቃም ድማ ብናይ eAT ካርድኹም ኣቢልኩም መንነትኩም ምርግጋዕ ትኸእሉ ኢኹም።



ንኣገልግሎት ኢንተርኔት ስም ብርዒ (Pseudonym) ብዛዕባምጥቃም፣ ኣብ ዝኾነ ጊዜ ብኢንተርኔት ክትጥቀሙ ክለኹም ውልቃዊ መንነትኩም ዝገልፁ መረዳኢታታት ክትህቡ የብልኩምን። ይኹንኸንበር ናይ ኢንተርኔት መስመር ኣገልግሎት ወሃብቲ ቅድሚ ሕጂ ዝተመዘገቡ ዓማዊሎም መሊሶም “ምዝኮር” ዝደልዩሉ ኩነታት ከጋጥም ይኸእል እዩ። ከዚ ንምፍፃም ድማ እቲ ናይ eAT ካርድኹም ስም ብርዒ ይፈጥረልኩም እዩ።



ናይ ኢንተርኔት ፊርማ፣ ናይ ኤሌክትሮኒካዊ ፊርማ ብምጥቃም ብኢንተርኔት ዝግበሩ ሕጋዊ ተፈፃምነት ዘለዎም ዝተፈላለዩ ዝተሰማማዕኹምሎም ውዕላት ብቐሊልን ምኛዊ ብዝኾነ መልክዑ ምፍፃም ትኸእሉ ኢኹም።



ናይ ዕድመ ወይድማ ናይ መንበሪ ኣድራሻ ትኸክለኛነት መረጋገዒ፣ ሓድሓደ ናይ ኢንተርኔት ኣገልግሎት ምጥቃም ዝፍቀድ፣ እቲ ተጠቃሚ ውልቀሰብ ኣብ ዝተወሰነ ናይ ዕድመ ደረጃ ዝበፀሐ፣ ወይድማ ኣብ ሓደ ዝተወሰነ ክባቢ ብነባርነት ዝተመዘገበ እንትኾን ጥራሕ እዩ። እቲ ናይ eAT ካርዲ ናይቲ ውልቀሰብ ዕድመን ዝነብረሉ ክባቢን ከረጋግፀ ይኸእል እዩ። ኣብዚ፣ እቲ ካርዲ ዘተሓላልፎ ሓበሬታ “እወ” ወይድማ “ኣይኮነን” („Ja“ ወይ „Nein“) ዝብል ይኸውን።



ቅጥዒ ኤሌክትሮኒካ ብዛዕባምምላእ፣ ናይ ኢንተርኔት ቅጥዒታት ምምላእ መብዛሕትኡ ጊዜ ሃለኻ ዘብል እዩ። ስምን ኣድራሻን እንትፀሓፍ ጌጋ ፊደላት ብቐሊሉ ክፍጠር ይኸእል እዩ። እቲ መረዳኢታ ብቐጥታ ካብቲ eAT ብመልክዕ ኤሌክትሮኒካ ብኢንተርኔት ናይ መንነት መረጋገዒ ኣገልግሎት ኣቢሉ ይተሓላፍ እዩ።

ምስ በዓል መዚ ኣብያተ ዕሕፊት ክህሉ ዝግብኡ ርክብ፣

ንመፃኢ ነቲ ዘቐርብዎ ኣገልግሎት (ንኣብነት - ናይ ኤሌክትሮኒክስ ታክስ ናይ ኣታዊ ቅጥዒ ብኢንተርኔት ንምልኣኽ/ንምትሕልላፍ) ብዝበለፀ መንገዲ ብኢንተርኔት ዝገብሩ በዓል መዚ ኣብያተ ዕሕፊት እናወሰኸ ከምዝኸይድ ይእመን። ከም ከምዚኣም ዝኣመሰሉ ኣገልግሎታት ናይቲ ተጠቃሚ ውልቀሰብ ብዝምልከት ዘተሓማምን መረዳኢታ ክህሉ ኣድላዩ እዩ። ስለዚ ንቐፃሊ ብኢንተርኔት መንነትካ ናይ መረጋገዒ ኣገልግሎት ወሳኒ ግደ ክፃወት እዩ።

# 7 ናይ መረዳኢታ ድሕንነት፣ ኣተሓሕዛን ሓለዎን (Datensicherheit)

## ኣየኖት መረዳኢታታት እዮም ብeAT ኣቢሎም ዝተሓላለፉ?

ቁፅሪ ፒን ብምእታው ነዘም ዝስዕቡ ምትሕልላፍ ይክኣል፤

- ስምን ስም ወላዲን፣ ከከም ኣድላይነቱ ድማ ደረጃ ትምህርቲ
- እቲ ዝሃቦ ዓዲ
- ናይ ዕድመን ናይ መንበሪ ኣድራሻ ትኽክለኛነትን መረጋገፊ
- ናይ ትውልዲ ቦታን ዕለትን
- ናይ መንበሪ ኣድራሻ
- ዓይነት ሰነድ
- ኣብቲ ስም ብርዲ ዝተመስረተ መረጋገፊ መንነት፤

## ኣየናይ መረዳኢታ ናብ ካልእ ኣካል ክተሓላለፍ ከምዘለዎ ናይ ምውሳኔ መሰል ናትኩም እዩ፤

ናይ eAT ካርዲ በዓል ዋና ከምምዃንኩም ንዓኹም ዝምልከት ዝኾነ ሓበሬታ ብኢንተርኔት ንክተሓላለፍ እትውስኑ ንስኹም ጥራሕ ኢኹም። ካብ ፍቓድኩም ወፃኢ ዝተሓላለፍ ሓበሬታ እንተሃልዩ እቲ ዝሓዘኩም ናይ eAT ካርዲ “ከጋዊ ተቐባልነት ኣለዎ” ወይ “ተዓፅዩ እዩ” ዝብል ሓበሬታ ጥራሕ እዩ። ናይ eAT ካርድኹም ምዕፃውን ዘይምዕፃውን ምፍላጥ ትኽእሉ ኢኹም።

## ንዓይ ንዝምልከቱ መረዳኢታታት ዘተኣማምን ሓለዎ ይግበረሎምዶ?

እወ! ምናዓ ናይ eAT ካርድኹም ከይተጠቐምኩም ኢንተርኔት ክትጥቀሙ ከለኹም፤ ኣቐሓ ንምዕፃፍ ኮነ ማሕበራዊ መርበባት ሓበሬታ ካብ እትርእዩሉ እዎን ብዝበለፀ ዝተሓለወ እዮም። ስለዚ እቲ ኣድሻ ካርድኹም ቦቲ ዝተዋህቦ ተግባር መሰረት ናይ መረዳኢታታትኩም ድሕንነት ዝተሓለወ እዩ። ምስ ሓደ ናይ ኢንተርኔት ኣገልግሎት ወሃቢ ኣካል ብእትገብርዎ ርክብ ናይቲ ኣገልግሎት ዝህብ ትካል መንነት፤ እቲ እትደልይዎ ኣካል ምዃኑን ዘይምዃኑን እቲ ናይ ኢንተርኔት ሜላ መረጋገፊ መንነት የፃርዮልኩም እዩ።

## እቶም መረዳኢታታት ክተሓላለፉ እንክለዉ ብጎሓሉ (Hacker) ናይ ምትዕንቓፍ ሓደጋ ከጋጥም ይኽእልዶ?

መረዳኢታ ናይ ምትሕልላፍ ተግባር ዝፍፀም ብምስጢራዊ ኮድ ኣቢሉ ኣዩ። ኩሎም መረዳኢታታት ዝተሓላለፉ ዓለም ለኻዊ ኣፍልጦን ልምድን ብዘለዎ ናይ ምስጢራዊ ኮድ ሜላ እዩ። ንeAT ንንግዲ ክጥቀሙ ዝደሊ ዝኾነ ኣገልግሎት ወሃቢ ትካል ወይ ውልቀሰብ፤ ካብ መንግስታዊ በዓል መዘ ዝኾነ ቤት ፅሕፈት ናይ ፊርማ ፍቓድ ሰርተፊኬት ክረክብ ኣለዎ። ነዚ ናይ ፊርማ ፍቓድ ሰርተፊኬት ዝህብ ስልጣን ዘለዎ ቤት ፅሕፈት (Vergabestelle für Berechtigungszertifikate/VfB) ብወገኑ ኣብ ጥብቕ ዝበሉ ረቓቒታት ብምርካብ ስርሑ ከሳልጥ ምእንቲ፤ እንተወሓደ ኣየኖት መረዳኢታታት/ዳታ የድልይዎ ኢሉ ይውስን። ብድሕሪኡ ነዘም መረዳኢታታት/ዳታ ጥራሕ ዝኾውን ናይ ፍቓድ ሰርተፊኬት ይወሃቦ።





# 8 ናይ ፍቓድ መንበሪ ካርድኹም እንተተሰርቀ ወይ እንተጠፍኦ እንታይ ሽግር ከጋጥም ይኸእል?



**እቲ eAT እንተተሰርቀኒ ወይ እንተጠፍኦኒ ነቲ ዝህቦ ኣገልግሎት ካልእ ኣካል ከይጥቀመሉ ምእንቲ ከመይ ገይረ ከዕዕዎ እኸእል?**

ብቐዕሪ ስልኪ (Hotline) 0180-1-33 33 33 ብምድዋል ነቲ eAT ክዕዎ ክትገብሩ ትኸእሉ ኢኹም። (ነዚ ድማ ኣብ ጀርመን ናይ መስመር ስልኪ ብደቐቐ 3.9 ሣንቲም ወይ ናይ ሞባይል መስመር ብደቐቐ 42 ሳንቲም እንትኸውን፣ ኣብ ዓዲ ወፃኢ ኪንካውን ምድዋል ይከኣል እዩ)። በዚ ቁዕሪ ስልኪ ክትድውሉ ከለኹም ስምኩም፣ ዕለት ዝተወለድኩሉን ነቲ eAT ከዕፁ ዝኸእል መሕለፍ ቃል ክትህግሩ ትሕተቱ ኢኹም። ስለዚ ካብኹም ወፃኢ ካልእ ሰብ ነቲ eAT ከዕፁ ዝኸእል ኣይህሉን። ነቲ ነዚ ጉዳይ ዝምልከቶን ብፍላይ ነቲ ናትኩም ጉዳይ ዝከታተል በዓል መዘ. ቤት ዕሕፈት ጉዳይ ወፃኢተኛታት እቲ eAT ከምዝጠፍኦኩም ቀልጢፍኩም ክተፍልጥዎ ኣለኩም። ብኣማራፂ ድማ ናብቲ በዓል መዘ. ቤት ዕሕፈት ጉዳይ ወፃኢተኛታት ብምኻድ እቲ eAT ከምዝጠፍኦኩም ከተፍልጡ ትኸእሉ ኢኹም።

**እቲ eAT እንተጠፍኦ ነቲ ናይ ኤሌክትሮኒክ ፊርማ ብዝምልከት እንታይ ክፍጠር ይኸእል?**

እቲ eAT ከምዝጠፍኦ ሽዕኡ ነቲ ወሃቢ ኣገልግሎት ፊርማ ብምፍላጥ ከምዝዕዎ ክትገብሩ ኣለኩም። ሰነድኩም ከምዝጠፍኦ ንበዓል መዘ. ቤት ዕሕፈት ጉዳይ ወፃኢተኛታት ጥራሕ ምፍላጥ እኹል ኣይከነን። በተወሳኺ ቀልጢፍኩም ነቲ ወሃቢ ኣገልግሎት ፊርማ ክተፍልጥዎ ኣለኩም።



# 9 ካልኦት ሽግራት እንተተፈጥሩኸ እንታይ ክግበር ኣለዎ... ?

## ... ዝተጋዦ ቁፅሪ ፒን እንተእተኹኹ?

ክልተ ሻዕ ዝተጋዦ ቁፅሪ ፒን እንተእተኹኹም ነቲ ኣብ ቅድሚት ኣብ ገፅ እቲ ናይ eAT ካርዲ ዘሎ መእተዊ ቁፅሪ (Zugangsnummer) ተጠንቂቅኩም ክተእትዉ ትሕተቱ። እንተኸኻውን ንሳልሳይ ግዜ ዝተጋዦ ቁፅሪ ፒን እንተእተኹኹም እቲ ናይ ኢንተርኔት ኣገልግሎት ሽዕኡ ይዕድ። ነቲ ዝተጋዕወ ካርዲ ብመኽፈቲ ቁልፊ ቁፅሪ ፒን (PUK) መሊስኩም ክትከፍትዎ ትክእሉ ኢኹም። ከምዚ ዝኣመሰለ ሽግር ከጋጥመኩም ከሎ ነቲ መኽፈቲ ቁልፊ ቁፅሪ ፒን ክሳብ ዓሰርተ ሻዕ ደጋጊምኩም ክትጥቀሙሉ ትክእሉ ኢኹም።

## ... ነቲ ቁፅሪ ፒን እንተረሳዕኹዎኹ?

ንዝኾነ በዓል መዚ ቤት ፅሕፈት ጉዳይ ወፃኢተኛታት ነቲ eAT ክተቐርቡ ከለኹም ሓድሽ ቁፅሪ ፒን ይወሃቡኩም።

## ... ናይ መንበሪ ኣድራሻይ እንተቐየርኩኹ?

ነቲ ሓድሽ ኣድራሻኹም ኣብ ቀረባኹም ናብ ዘሎ ዝምልከቶ ቤት ፅሕፈት (ቤት ፅሕፈት ተሽታታሊ ጉዳይ ወፃኢተኛታት ወይ ናይ ቀበሌ መመዝገቢ ቤት ፅሕፈት) ብምኻድ እንተመልከትኩም ብዘይ ሓደ ሽግር ነቲ ኣብቲ ቺፕን ኣብቲ ካርዲ eATን ዘሎ ኣድራሻ ለዊጡ ብሓደሽ ቀዩሩ ይህበኩም።

## ... ግዜ ኣገልግሎት ፓስፖርትይ እንተተወድኣኹ?

ናይ ፓስፖርትኹም ግዜ ኣገልግሎት ቅድሚ ምድድኡ ቅድም ኢልኩም ምእንቲ ክኖውሐልኩም ኣመልክቱ። እቲ ዝወሃቡኩም eAT ኣገልግል ዝክእል ግዜ ኣገልግሎት ፓስፖርትኹም ክሳብ ዘይተወድኣ ጥራሕ እዩ።

## ... ድሕሪ ዝተወሰነ ግዜ ነቲ ናይ ኢንተርኔት ኣገልግሎት መረጋገዒ መንነት ክክፈት ወይ ክቋረፅ እንተደለኹኹ?

ናይ eAT ኣገልግሎት ክሳብ ዘይተወድኣ ኣብዝደለኹምዎ ግዜ ብቤት ፅሕፈት ጉዳይ ወፃኢተኛታት ኣቢልኩም ነቲ ናይ ኢንተርኔት ኣገልግሎት መረጋገዒ መንነት ከምዝክፈት ወይ ከምዝቋረፅ ክትገብሩ ትክእሉ ኢኹም።



# 10 ቤት ፅሕፈትና፣ ማለት ድማ እቲ በዓል መዚ ቤት ፅሕፈት ጉዳይ ወጻኝተኛታት ሽግርኩም ንምፍታሕ ኩሉሻዕ ድሉው እዩ!

ፍቓድ መንበሪ ምርኅብ ዝከኣል ኣብቲ ከባቢ ዝሎ በዓል መዚ ቤት ፅሕፈት ጉዳይ ወጻኝተኛታት ብምልካት እዩ። ከይዲ እቲ ማመልከቻ ብዝምልከት ኣብቲ ቤት ፅሕፈት ሓበሬታ ክትረኽቡ ትኽእሉ ኢኹም።



ካብዚ ብተወሳኺ'ውን ስልኪ ብምድዋል ምስ ቢሮ ኣገልግሎት ሓበሬታ ርክብ ምፍጣር ትኽእሉ ኢኹም። ናይቲ ቢሮ ሰዓት ስራሕ፣ ካብ ሰነይ ክሳብ ዓርቢ ካብ ሰዓት 7:00 ክሳብ ሰዓት 20:00 እዩ። ብቑዕሪ ሰልኪ 0180-1-33 33 33 ብምድዋል ምዝርራብ ትኽእሉ ኢኹም (ኣብ ጀርመን ናይ መስመር ስልኪ ብደቐቓ 3.9 ሣንቲም ወይ ናይ ሞባይል መስመር ብደቐቓ 42 ሳንቲም እንትኸውን፣ ኣብ ዓዲ ወጻኢ ኳንካ ምድዋል'ውን ይከኣል እዩ)።

## -ብኢንተርኔት ሓበሬታ ብዛዕባምርካብ-

ከምኡ'ውን ብኣድራሻ ኢንተርኔት [www.bamf.de/eaufenthaltstitel](http://www.bamf.de/eaufenthaltstitel) ዋና ዋና ንዝኾኑ ሕቶታት ሓበሬታ ብቐሊሉ ምርኅብ ይከኣል እዩ። ኣብ ተዛመድቲ ኣርእስቲ'ውን፣ ንኣብነት ብዛዕባ ሰርተፊኬት ኣገልግሎት ፊርማ ዝህቡ ሰባት ወይድማ ነቲ „AusweisApp“ ዝተባህለ ድራይቨር ሶፍትዌር ከመይ ጌርኩም ኣብ ኮምፒዩተርኩም ምፅፃን ከምእትኽእሉ ኣብቲ መርበብ ሓበሬታ መብርሂ ትረኽቡ ኢኹም።

ምሕፃሪ ቃላት	
eAT	ኤሌክትሮኒካዊ ፍቓድ መንበሪ (elektronischer Aufenthaltstitel)
PIN	ውልቃዊ ቁፅሪ መለለዩ መንነት (ቁፅሪ ፒን) (Personal Identification Number)
PUK	መኽፈቲ ቁልፍ ፒን (Personal Unblocking Key)
QES	ሕጋዊ ተቐባልነት ዘለዎ ኤሌክትሮኒካዊ ፊርማ (Qualified Electronic Signature)
VfB	ሰርተፊኬት ፍቓድ ፊርማ ዝህብ ስልጣን ዘለዎ ቤት ፅሕፈት (Vergabestelle für Berechtigungszertifikate)

## አሰናዳኢ ጽሑፍ

አራምን አሕታምን፣

ፌደራላዊ ቤት ፅሕፈት ኢሚግሬሽንን ስደተኛታትን፣ Referat 230

ፌደራላዊ ሚኒስቴር ውሽጢ ዓዲ፣ Referat MI 6 und Referat IT 4

ዕለት

ፌብሩዋሪ 2011

አሕታሚ፣

Bonifatius GmbH

33100 Paderborn

ንድፈ፣

ፌደራላዊ ቤት ፅሕፈት ኢሚግሬሽንን ስደተኛታትን / Bundesamt  
für Migration und Flüchtlinge::

Gertraude Wichtrey

Claudia Sundelin