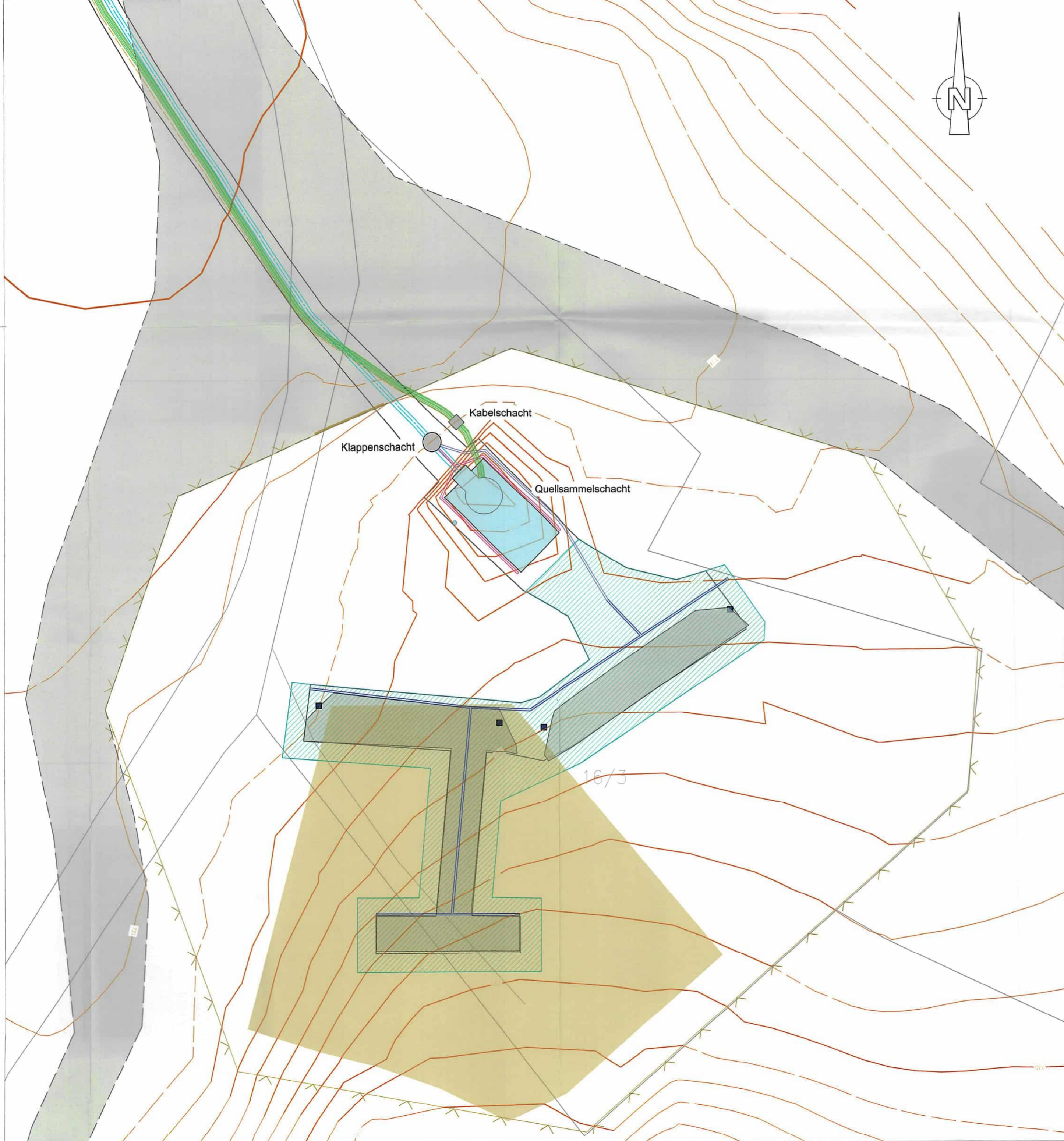
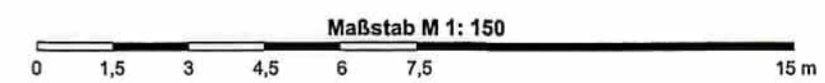





Legende	
16/3	Flurstücknummer
—	Flurgrenze
—	Höhenlinie 0,5m
—	Höhenlinie 1,0m
—	Höhenlinie 5,0m
—	Höhenlinie 10,0m
□	Wege
A — A'	Schnittachsen
—	Außenkante Verbau während der Bauphase
○	Belüftungskamin
■	Quellmarkierungsstein
—	Zaun
—	Tor
—	Grundablass DN 300
—	Kabelschutzhöhre PE DN 50mm
—	Erdungsband VA
—	Drainage Quellsammelschacht Strabusil Teilsickerrohr DN 100
—	Quelldrainage über Tonabdichtung Strabusil Teilsickerrohr DN 100
—	Quelldrainage über Tonabdichtung Transportrohr DN 100 PPSW4
▨	Tonabdichtung
■	Betonabdeckung
■	Rotlage

Geprüft
 Der amtliche Sachverständige
 Wasserwirtschaftsamt Kempten
 den 1. 04. 22
F. W. ...



Bestandsplanung Teil 2

Auftragnehmer:	Scharpf GmbH Josef-Striebel-Straße 59 87742 Dirlwang	 www.scharpf-wasserbau.de
Auftraggeber:	Markt Ottobern Marktplatz 6 87724 Ottobern	
Benennung:	Sanierung Quelle Hungerbrunnen Bestandslageplan 2 Quelle Hungerbrunnen	bearb. 09.11.2017 gepr. 15.11.2017 Maßstab: 1:150 Projekt Nr.: 164150