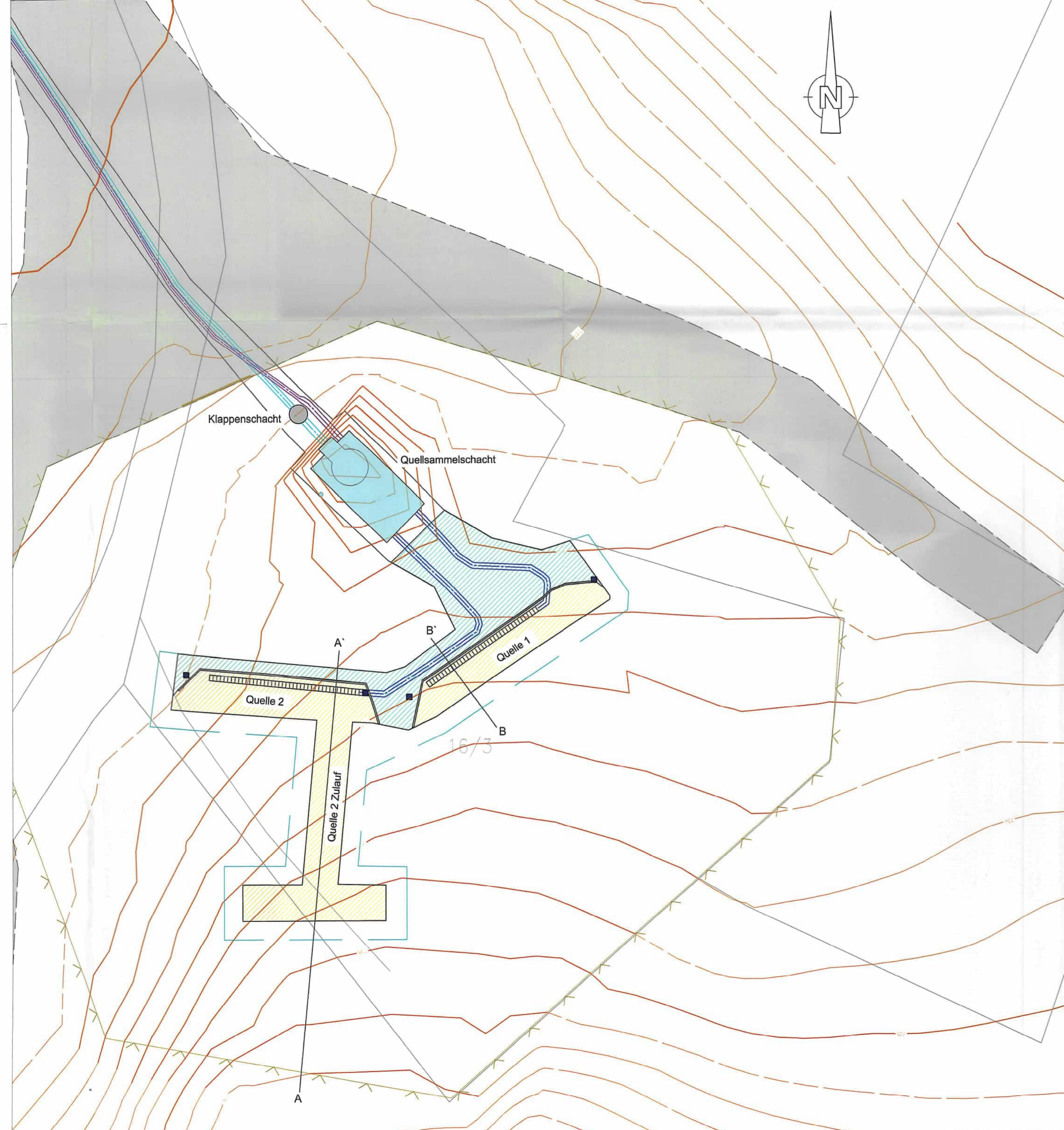
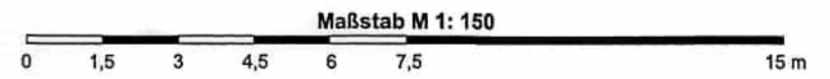

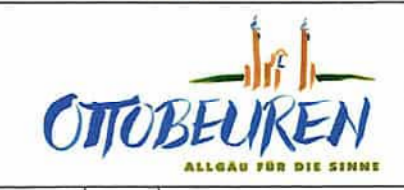


Legende	
16/3	Flurstücknummer
—	Flurgrenze
- - - - -	Höhenlinie 0,5m
— — — — —	Höhenlinie 1,0m
— — — — —	Höhenlinie 5,0m
— — — — —	Höhenlinie 10,0m
□	Wege
A ——— A'	Schnittachsen
- - - - -	Außenkante Verbau während der Bauphase
o	Belüftungskamin
■	Quellmarkierungsstein
— v — v — v —	Zaun
—	Tor
— — — — —	Grundablass DN 300
— — — — —	Grundablass DN 400
— — — — —	Quelleleitung PE 315mm SDR11
— — — — —	Wickeldrahtfilterrohr SW2mm da 317mm
— — — — —	Versorgungsleitung PE 315mm SDR11
— — — — —	Versorgungsleitung PE 225mm SDR17
■ ■ ■ ■ ■	Filterkies
■ ■ ■ ■ ■	Tonabdichtung
— — — — —	Betonfertigteilelemente
— — — — —	Tonabdichtung Außengrenze schematisch

**Geprüft**  
 Der amtliche Sachverständige  
 Wasserwirtschaftsamt Kempten  
 den 11. 04. 22  
*F. Wisse*



### Bestandsplanung Teil 1

Auftragnehmer:	Scharpf GmbH Josef-Striebel-Straße 59 87742 Dirlwang									
Auftraggeber:	Markt Ottobeuren Marktplatz 6 87724 Ottobeuren									
Benennung:	Sanierung Quelle Hungerbrunnen	<table border="1"> <tr> <td>bearb.</td> <td>09.11.2017</td> </tr> <tr> <td>gepr.</td> <td>15.11.2017</td> </tr> <tr> <td>Maßstab:</td> <td>1:150</td> </tr> <tr> <td>Projekt Nr.:</td> <td>164150</td> </tr> </table>	bearb.	09.11.2017	gepr.	15.11.2017	Maßstab:	1:150	Projekt Nr.:	164150
bearb.	09.11.2017									
gepr.	15.11.2017									
Maßstab:	1:150									
Projekt Nr.:	164150									
	Bestandslageplan 1 Quelle Hungerbrunnen									